



あけぼの学園

障がい者支援施設／福祉型障がい児入所施設



大人から児童まで一体となった新しいカタチの施設を目指します！

障がい者支援施設とは？

障がい者支援施設とは、障がい者のかたに対し、夜間に「施設入所支援」を行うとともに、昼間に「生活介護」等の「日中活動系サービス（昼間に実施するサービス）をおこなう社会福祉施設です。

福祉型障がい児入所施設とは？

児童福祉法に基づいて知的障害をもつ児童を受け入れ日常生活の支援を行う共に、地域生活への移行自立に向けての取り組みを行うことを目的としています。

- 施設入所支援** …… 障害福祉サービス受給者証をお持ちの方で、障がい支援区分4～6に該当される方。（50歳以上では区分3～6利用可能です）
- 生活介護** …… 障害福祉サービス受給者証をお持ちの方で、介護給付サービスの支給決定がある方。
- 就労継続支援B型** …… 障害福祉サービス受給者証をお持ちの方で、訓練等給付の支給決定がある方。
- 短期入所（ショートステイ）** …… 障害福祉サービス受給者証をお持ちの方で、短期入所にかかる介護給付サービスの支給決定のある方。空所利用型となります。18歳未満の場合は児童分野での受け入れとなります。
- 福祉型障がい児入所施設** …… 身体・知的・精神（発達障害児を含む）に障がいのある児童を対象としております（当施設の主たる利用対象者は「知的障害」のある児童です）。入所の相談は相談支援事業所あけぼのまでお寄せください。

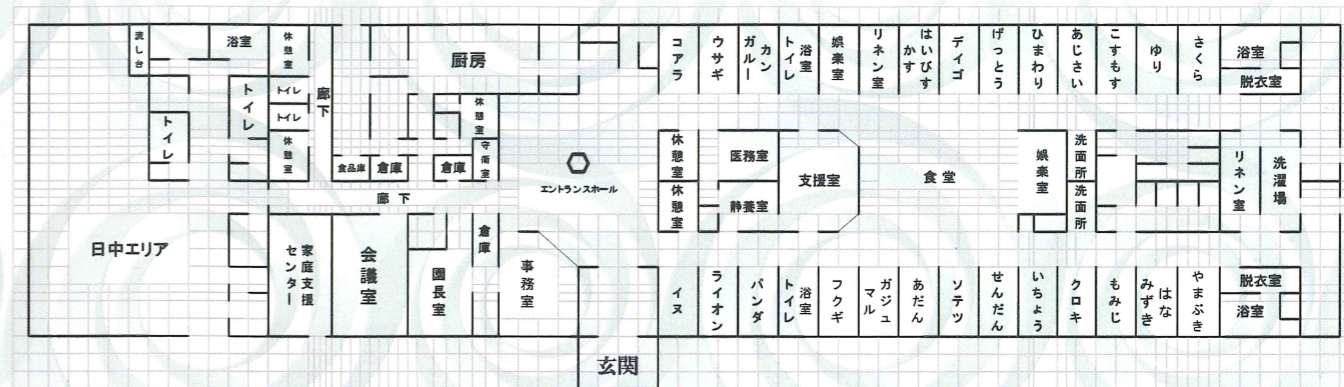
※まずは「相談事業所あけぼの」へお問い合わせください

TEL 0980-79-0202（月～金9:00～17:00）土、日祝祭日はお休みとなります。

メール akebono-soudan@okinawa-j.jp

※事務所の場所は宮古厚生園敷地内にあります。下記のMAPを参照下さい。

施設平面図



沿革

- S51年 11月28日 沖縄県より社会福祉法人 沖縄県社会福祉事業団が受託経営
- S52年 2月1日 開園式 入所定員30人
- H15年 4月1日 措置制度から支援費制度となる
- H23年 4月1日 あけぼの学園新体系移行
- H23年 11月5日 児者併設施設あけぼの学園の設置

学園概要

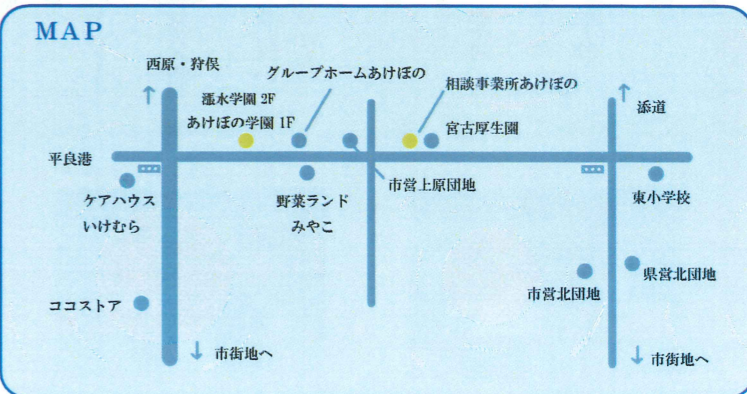
設置主体／社会福祉法人 沖縄県社会福祉事業団
あけぼの学園
施設種類／障がい者支援施設・福祉型障がい児入所施設
所在地／沖縄県宮古島市平良字西仲宗根745番地の5
電話／0980-72-1660
FAX／0980-72-4961
定員／利用者30名 児童12名

スタッフ

- 施設長 サービス管理責任者
- 管理課長 看護師 管理栄養士
- 事務員 保育士 生活支援員
- 児童発達管理責任者

入所までの流れ

- 1 相談支援事業所で計画相談を行う。
- 2 担当者会議を実施。
- 3 サービス利用計画書作成後、役所へ提出します。
- 4 市町村で支給決定。
- 5 受給者証を発行。
- 6 サービス利用開始（入所他、すべての障がい者支援施設のサービスが利用できる。）



主なサービス ～入所の利用者様～

当施設では、日中活動室の場と、生活の場を分けて、自立的に地域生活を目指していくことを目的とした支援を行っています。施設入所支援では、個別支援計画に基づき、生活の場を提供し地域生活の中で役立つスキルを伸ばすことを目指した支援を行います。また児童分野においても、入所されている児童一人ひとりのニーズに沿った個別支援計画を作成し、健やかな成長・発達を目指した支援を行います。

介護サービス 適切な技術を持って、利用者の心身の状況に応じた介助を行います。

入浴 あけぼの学園では入浴サービスを毎日行っています。

お食事 管理栄養士によって、味はもちろんのこと季節に応じた旬な献立と健康に配慮したお食事を提供します。

健康管理 定期健康診断が年2回行われ、その結果をふまえて看護師は利用者の健康管理をお手伝いします。

相談 生活の中で困ったことや、気になることなど気軽に相談できる環境です。

余暇活動 生活の場での余暇時間は、利用者ひとり一人の個性を尊重し、希望に即した過ごし方になるよう支援しています。

日中活動「生活介護」では、主として昼間の時間帯において、入浴、排せつまたは食事等の介護、創作的活動または生産活動の機会の提供等を行います。同様に「就労継続支援B型」では、生産活動等の機会の提供、その他就労に必要な知識及び能力の向上のために必要な訓練等を行います。



年間行事イベント

あけぼの学園では毎年様々な行事、イベントを行い、日々の生活の向上を図っています。

毎月開催行事

誕生ケーキ会食、避難訓練、散髪

1月 ～ 3月

新年会
即売会

4月 ～ 6月

入学祝い
家族交流行事
ハッピー

7月 ～ 9月

夏休み行事
夏まつり
お月見

10月 ～ 12月

学園祭
忘年会



施設・設備

生活棟①



食堂



浴室



トイレ

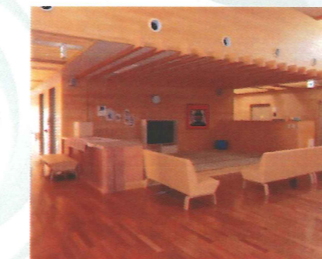


洗濯干し場



洗濯室

生活棟②



成人娯楽室



児童娯楽室



居室



支援室

作業棟



キッチン（調理実習）



日中娯楽室



日中活動室

グラウンド



事務所・来客ルーム



エントランスホール



職員室（来客窓口）